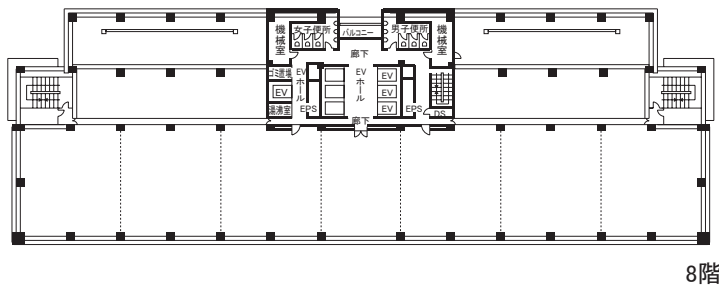


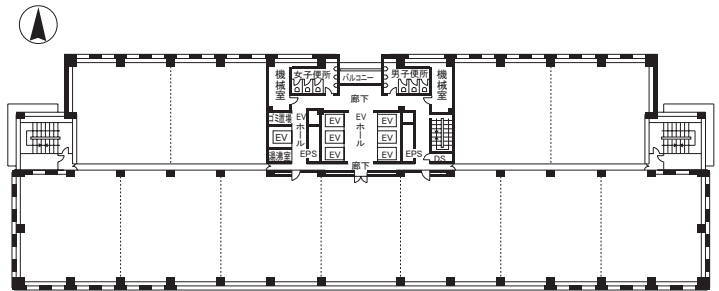
武蔵小杉STMビル



■ 平面図



8階



3~7階

■ 貸室面積

階数	m ²	坪
8階	1,636.94	495.17
7階	2,045.72	618.83
6階	2,003.74	606.13
5階	2,003.58	606.08
4階	2,046.78	619.15
3階	2,047.24	619.29
2階	1,363.94	412.59
1階	1,244.59	376.49
地下1階	461.42	139.58
地下2階	駐車台数 57台	
合計	14,851.27	4,492.50

■ 建築概要

名称 武蔵小杉STMビル
所在地 神奈川県川崎市中原区小杉町一丁目403番9 他
敷地面積 3,549.46m²(1,073.71坪)
延床面積 23,569.80m²(7,129.86坪)
構造 鉄骨鉄筋コンクリート・鉄筋コンクリート造
規模 地下2階、地上8階、塔屋1階建
所有者 相互住宅株式会社・ジャパンリアルエステイト投資法人・綜通株式会社・株式会社三菱東京UFJ銀行
設計 三菱地所株式会社
施工 株式会社竹中工務店
竣工 1990年10月

■ 設備概要

空調設備 ヒートポンプパッケージエアコン(天井隠ぺいタイプ)
給排水設備 各階湯沸室
電気設備 フロアコンセント設備、電話フロア配管設備、テレビ共聴設備
防災設備 中央監視設備、自動火災報知設備、非常照明、誘導灯、非常放送、屋内消火栓、連結送水管、機械警備設備
エレベーター 7基(乗用15人乗6基、人荷用17人乗1基)
駐車設備 70台(平面13台、機械57台)

■ アクセス

南武線・東横線「武蔵小杉」駅より徒歩1分



■ お問い合わせ

相互住宅株式会社 ビル事業部 ☎03-3490-9521
 東京都品川区西五反田二丁目8-1 五反田ファーストビル