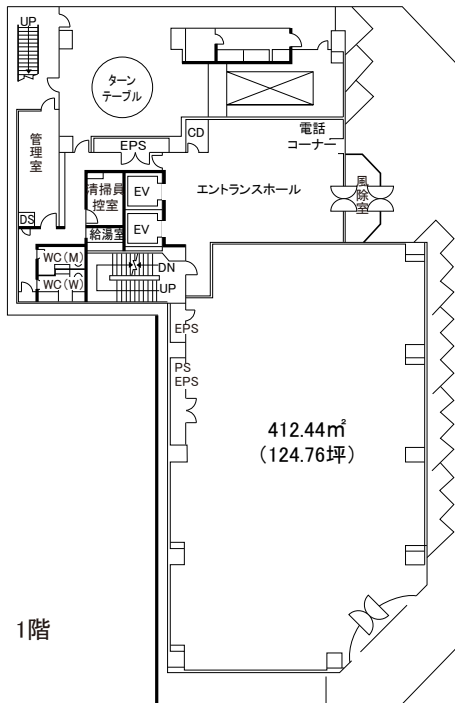


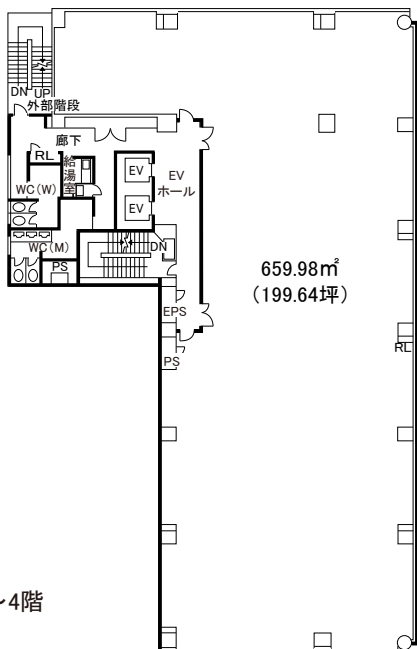
池袋第一ビルディング



■ 平面図



1階



2~4階



■ 建築概要

名称 池袋第一ビルディング
所在地 東京都豊島区南池袋二丁目32番地
住居表示 東京都豊島区南池袋二丁目32番8号
敷地面積 1,004.70㎡ (303.92坪)
延床面積 6,581.40㎡ (1,990.87坪)
構造 鉄骨鉄筋コンクリート造
規模 地下1階、地上9階、塔屋1階建
所有者 相互住宅株式会社
設計 松田平田坂本設計事務所
施工 株式会社長谷工コーポレーション
竣工 1990年10月

■ 設備概要

空調設備 ゾーン別空冷ヒートポンプパッケージ
給排水設備 各階給排水設備、湯沸室給湯設備
電気設備 フロアダクト、自家発電、システム照明、テレビ共聴設備
防災設備 ハロゲン消火設備、非常放送、屋内消火栓
エレベーター 2基(乗用15人乗)
駐車設備 31台

■ 貸室面積

階数	㎡	坪
8~9階	308.81	93.42
5~7階	500.63	151.44
2~4階	659.98	199.64
1階	412.44	124.76
B1階	58.74	17.77
合計	4,570.63	1,382.62

※ 貸室面積については、変更されることもございますので、詳細については、弊社担当部署までお問い合わせください。

■ アクセス

山手線「池袋」駅より徒歩5分
 有楽町線「東池袋」駅より徒歩3分



■ お問い合わせ

相互住宅株式会社 ビル事業部 ☎03-3490-9521
 東京都品川区西五反田二丁目8-1 五反田ファーストビル