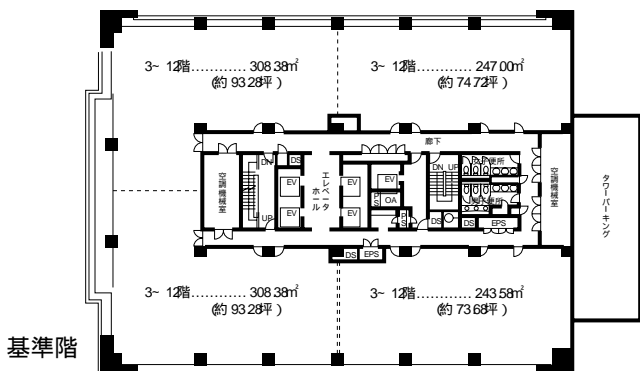
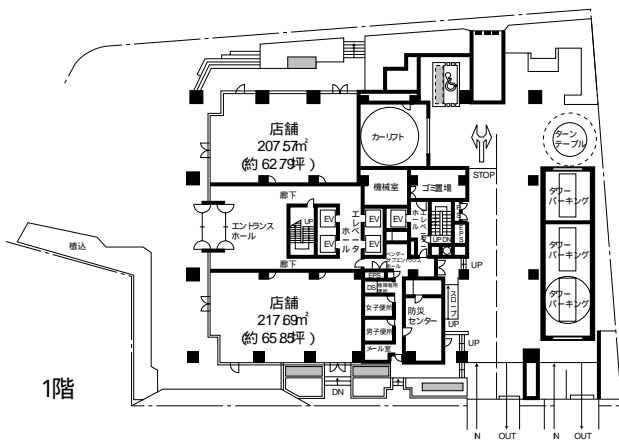


八王子ファーストスクエア



■ 平面図



■ 貸室面積

階数	m ²	坪
3~12階	1,107.34	344.97
2階	1,095.12	331.27
1階	425.26	128.64
合計	12,593.78	3,809.61

■ 建築概要

名称 八王子ファーストスクエア
 所在地 東京都八王子市明神町三丁目54番 他
 住居表示 東京都八王子市明神町三丁目20番 6号
 敷地面積 2,987.30㎡ (903.66坪)
 延床面積 20,192.25㎡ (6,108.16坪)
 構造 鉄骨造、一部鉄骨鉄筋コンクリート造
 規模 地下1階、地上12階、塔屋1階建
 所有者 ジャパンリアルエステイト投資法人、相互住宅株式会社、他
 設計・施工 株式会社間組
 竣工 1996年7月

■ 設備概要

空調設備 空気調和機による単一ダクト方式、ファンコイルユニット、全熱交換器によるセントラル方式
 給排水設備 貯湯式電気湯沸器
 電気設備 3WAYセルラーダクト、CATV引込
 防災設備 自動火災報知機、非常照明、スプリンクラー、屋内消火栓、非常放送、連結送水管、機械排煙、機械警備、二酸化炭素消火(駐車場)
 エレベーター 乗用24人乗 4基(地震、火災、自家発管制運転)
 人荷用17人乗 1基(地震、火災、自家発管制運転)
 駐車設備 12台(機械式)

■ アクセス

京王線 京王八王子駅より徒歩1分
 JR線 八王子駅より徒歩4分



■ お問い合わせ

相互住宅株式会社 ビル事業部 ☎ 03-3490-9521
 東京都品川区西五反田二丁目8-1 五反田ファーストビル